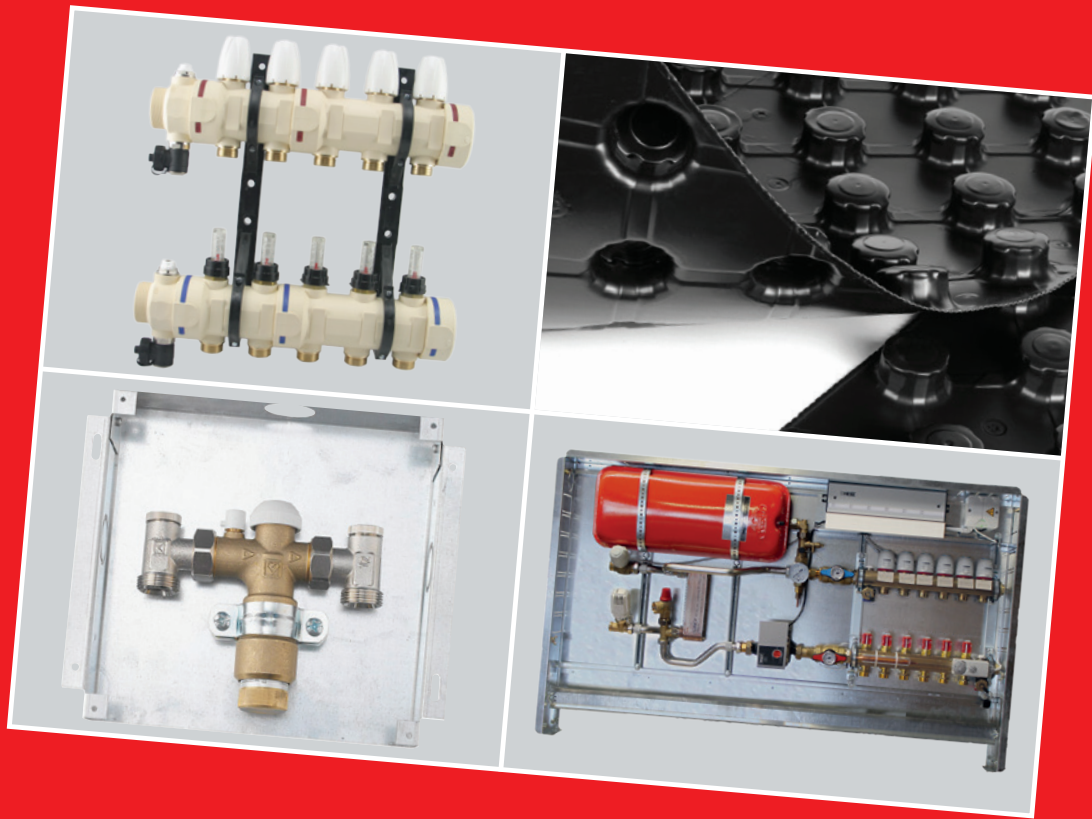


HERZ-Fußbodenheizung



NEU

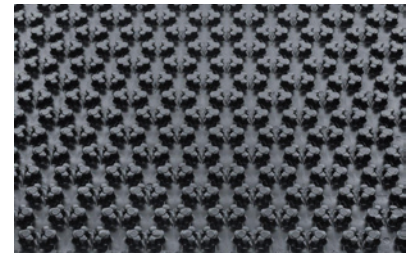
HERZ Armaturen bietet ein breites Produktspektrum rund um das Thema Fußbodenheizung an. Diese Broschüre gibt einen aktuellen und vollständigen Überblick über das HERZ Fußbodenheizungssortiment.

HERZ Noppenplatten für Fußbodenheizung

KOMBIPLATTEN

- Erhöhte Trittsicherheit
- Durch das „Noppe auf Noppe“-Prinzip ist eine praktisch schnittfreie Verlegung möglich
- Die Noppenausprägung garantiert den absolut sicheren Halt des Heizungsrohres
- Auch diagonale Rohrverlegung möglich
- Kleinster Rohrabstand 5 cm

EIGENSCHAFTEN	3 F030 12	3 F030 09
Plattenformat (Länge x Breite)	1450 x 850 mm	1450 x 850 mm
Plattennutzmaß (Länge x Breite)	1400 x 800 mm	1400 x 800 mm
Plattennutzfläche	1,12 m ²	1,12 m ²
Verlegeraster (Rohrabstand)	50 mm	50 mm
Nennstärke der Dämmung d _L	11 mm (Lieferstärke)	30-2 mm
Gesamtstärke mit Rohrträger	31 mm	51 mm
Rohrdurchmesser	14-17 mm	14-17 mm
Rohrdichte	> 30 kg/m ³	> 30/13 kg/m ³
Trittschallverbesserungsmaß	-	28 dB*
Wärmeleitfähigkeitsgruppe	35 W/m ² K	40 W/m ² K
Wärmedurchlasswiderstand	0,31 m ² K/W	0,75 m ² K/W
Wärmeformbeständigkeit	80 °C	80 °C
max. Verkehrslast	75 kPa (7500 kg/m ²)	5 kPa (500 kg/m ²)
Farbe Polystyrol Folie	schwarz	schwarz



3 F030 12



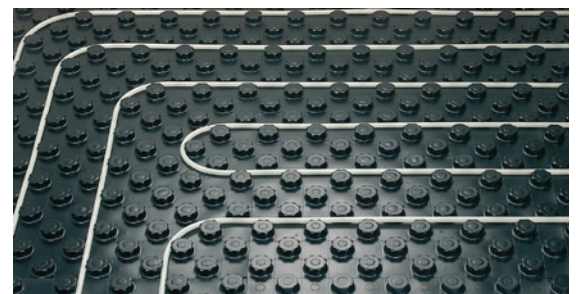
3 F030 09

* Trittschalldämmplatte

NOPPENPLATTEN

- Noppenplatten aus tiefgezogener 1 mm starker Polystyrol-Folie
- Verlegung auf Wärme- und Trittschalldämmung
- Geeignet für Zement- und Fließestrich
- Auch diagonale Rohrverlegung möglich
- Kleinster Rohrabstand 5 cm

EIGENSCHAFTEN	3 F030 03
Plattenformat (Länge x Breite)	1450 x 850 mm
Plattennutzmaß (Länge x Breite)	1400 x 800 mm
Plattennutzfläche	1,12 m ²
Verlegeraster (Rohrabstand)	50 mm
Noppenhöhe, gesamt	20 mm
Rohrdurchmesser	14-17 mm
Folie	Polystyrol (PS)
Folienstärke	1 mm (1000γ)
Feuchteschutz nach DIN 18560	Polystyrol (PS) 1 mm
Gewicht pro Stück	ca. 1280 g
Standardfarbe Polystyrol Folie	schwarz
max. Verkehrslast	5 kPa (500 kg/m ²)
Packeinheit pro Palette	130 Stk./Palette = 145,6 m ² /Palette
Packeinheit pro Karton	12 Stk. = 13,44 m ²



3 F030 03

HERZ 5-Schicht-PE-RT-Rohr für Flächenheizung und Flächenkühlung

Das HERZ 5-Schicht Rohr PE-RT besteht aus:

1. einem Polyethylen Basisrohr mit erhöhter Temperaturbeständigkeit
2. der ersten Haftvermittlerschicht
3. der EVOH Sauerstoffsperrschicht
4. der zweiten Haftvermittlerschicht und einem
5. Polyethylen-Außenmantel zum Schutz der Sauerstoffsperrschicht vor mechanischen Beschädigungen

Das HERZ PE-RT Rohr ist hochtemperaturstabil (bis 70°C), sauerstoffdicht gemäß DIN 4726 und flexibel für eine einfache und rasche Verlegung. Das HERZ PE-RT- 5 Schicht Rohr ist ideal für den Einsatz bei Fußboden-, und Wandheizung, Betonkernaktivierung, Kühldecken, Energie-Böden, Freiflächen- und Industrieflächenheizung geeignet.



Technische Daten	14x2,0	16x2,0
Bestellnummer	U N140 20	U N160 20
Material	PE-RT Polyethylen temp.stabilisiert	PE-RT Polyethylen temp.stabilisiert
Lieferlänge [m]	100 bis 600	100 bis 200
Bestellbezeichnung	PE-RT 14x2	PE-RT 16x2
Typ	5-Schicht Kunststoffrohr	5-Schicht Kunststoffrohr
ø Außen [mm]	14	16
Wandstärke [mm]	2,0	2,0
ø Innen [mm]	10	12
Rohrgewicht [g/lfm]	80	90
Rohrgewicht mit H ₂ O [g/lfm]	157	203
Innenvolumen [l/m]	0,078	0,113
Ausdehnungskoeffizient [mm/mK]	0,19	0,19
Wärmeleitfähigkeit [W/mK] Mittelwert	0,35	0,35
Sauerstoffdiffusion [mg/lfd]	<0,1	<0,1
Max. Betriebstemp. [°C]	70	70
Max. Betriebsdruck [bar] bei 70°C	6	6
Max. Störfalltemp.	90	90
Dichte [g/cm ³]	0,933	0,933
Biegeradius *	5 x Ad	5 x Ad
Farbe	Natur / Farbe	Natur / Farbe
Schichtaufbau	PE-RT Kleber Sperrschicht Kleber PE-RT	PE-RT Kleber Sperrschicht Kleber PE-RT

Rohranschlüsse

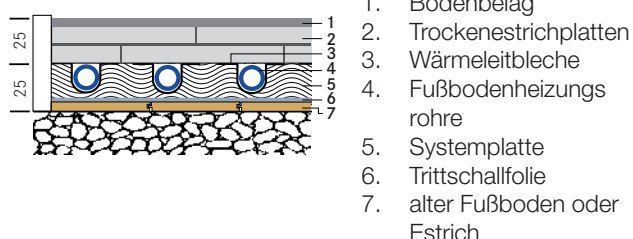


Kunststoffrohranschlüsse 3/4 für PE-X, PB- und Alu-Verbundrohre, bestehend aus Schlauchtülle, Schlauchklemmring und Überwurfmutter G 3/4 mit Konus.

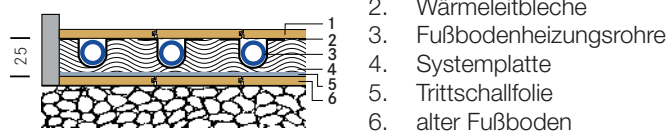
14 x 2	1 6098 02
16 x 2	1 6098 03

Installationsbeispiel

Fußbodenaufbau mit Trockenestrich



Fußbodenaufbau mit Holzdielenboden



HERZ-Kunststoffverteiler

- Gefertigt aus glasfaserverstärktem Polyamid (PA6GF30)
- Flowmeter bis max 2,4 l/min zum Einstellen der Durchflussmenge*
- Ausrüstbar mit thermischen Stellantrieben für die Einzelraumtemperaturregelung**
- Die Verteiler sind modular aufgebaut und können einfach erweitert werden
- Inklusive Entlüftung, Füll- und Entleerventil, Bezeichnungsschilder und schallgedämmter Befestigungseinheit
- Passende Verteilerschränke erhältlich



Erweiterung	Einzel erweiterbar	2- oder 3-fach Erweiterung
Rohranschlüsse	Anschluss mit Klemmverschraubung G3/4"	Anschluss mit Klemmverschraubung G3/4"
Rohre	Geeignet für Dim. 14x2 u. 16x2 5-Schicht-PE-RT-Rohr und HERZ Alu-Verbundrohre	Geeignet für Dim. 14x2 u. 16x2 5-Schicht-PE-RT-Rohr und HERZ Alu-Verbundrohre
Durchfluss	max. 2,4 l/min	max. 2,4 l/min reduzierter Druckverlust
Max. Temperatur	70°C	70°C
Heizkreise	2-12	2-12

* Weitere Ausführungen mit 4 l/min oder 8 l/min für Betonkernaktivierung und Deckenkühlung/Heizung erhältlich.

** Folgende weitere Verteilerausführungen sind auf Anfrage erhältlich:

Variante 2: Der Vorlauf ist mit Thermostatventilen und der Rücklauf mit Regulierverschraubungen ausgestattet.

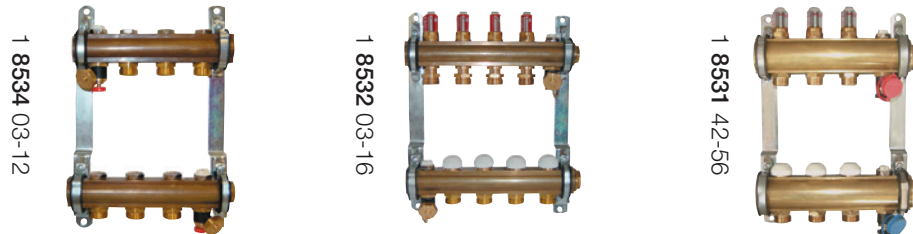
Variante 3: Der Vorlauf und Rücklauf ist jeweils mit einer Regulierverschraubungen ausgestattet.

Variante 4: Der Vorlauf und Rücklauf ist jeweils mit einem Blindstopfen ohne Absperrmöglichkeit ausgestattet.

Variante 5: Der Vorlauf ist mit Regulierverschraubungen und der Rücklauf mit Flowmetern ausgestattet.

HERZ-Messingstangenverteiler

- Gefertigt aus Messing CW614N
- Flowmeter bis max. 3 l/min oder 6 l/min zum Einstellen der Durchflussmenge
- Verteiler 8531/8532 ausrüstbar mit thermischen Stellantrieben für die Einzelraumtemperaturregelung
- Inklusive Entlüftung, Füll- und Entleerventil, Bezeichnungsschilder und schallgedämmter Befestigungseinheit
- Passende Verteilerschränke erhältlich

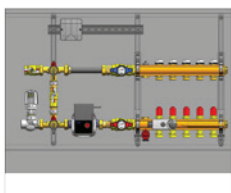


Erweiterung	Einzel erweiterbar	Einzel erweiterbar	Einzel erweiterbar
Rohranschlüsse	Anschluss mit Klemmver. G3/4"	Anschluss mit Klemmver. G3/4"	Anschluss mit Klemmver. G3/4"
Rohre	Geeignet für HERZ Alu-Verbundrohre und HERZ 5-Schicht-PE-RT-Rohre	Geeignet für HERZ Alu-Verbundrohre und HERZ 5-Schicht-PE-RT-Rohre	Geeignet für HERZ Alu-Verbundrohre und HERZ 5-Schicht-PE-RT-Rohre
Flowmeter	max. 6 l/min	max. 3 l/min	ohne Flowmeter
Max. Temperatur	110°C	110°C	110°C
Heizkreise	2-16	3-16	3-12

HERZ COMPACTFLOOR

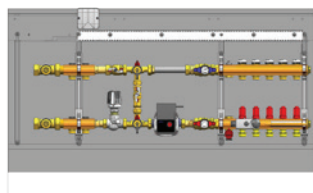
COMPACTFLOOR ist eine anschlussfertige Regelstation inklusive Hocheffizienz-Umwälzpumpe und Unterputzkasten für den Anschluss von 3 bis 12 Heizkreisen der Flächenheizung.

- ermöglicht individuelles Heizen von Räumen
- gemäß Verbraucherverhalten und Temperaturbedürfnissen individuell einstellbar
- Ausführungen mit Verteileranschlussmöglichkeit links oder rechts erhältlich
- minimaler Raumbedarf
- einfache Bedienung der Anlage
- optimaler Wärme komfort
- optional mit Anschlußmöglichkeit für 2 Hochtemperaturkreise



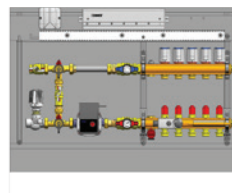
3 E531 13-22

- ohne Hochtemperaturabgänge
- ohne elektrische Komponenten für RTR (Stellantriebe, Signalverteiler)
- inkl. hocheffizienter Umwälzpumpe
- inkl. Übertemperaturschutzschalter
- Thermostatkopf mit Anlegefühler



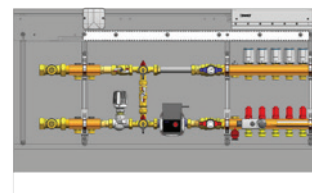
3 E531 33-42

- mit 2 Hochtemperaturabgängen
- ohne elektrische Komponenten für RTR (Stellantriebe, Signalverteiler)
- inkl. hocheffizienter Umwälzpumpe
- inkl. Übertemperaturschutzschalter
- Thermostatkopf mit Anlegefühler



3 E532 13-22

- ohne Hochtemperaturabgänge
- inkl. elektrischen Komponenten für RTR (Stellantriebe, Signalverteiler)
- inkl. hocheffizienter Umwälzpumpe
- inkl. Übertemperaturschutzschalter
- Thermostatkopf mit Anlegefühler



3 E533 13-22

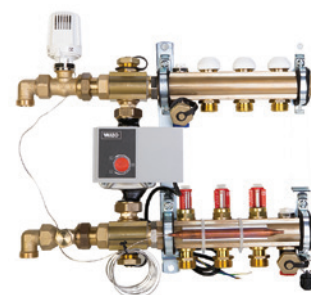
- mit 2 Hochtemperaturabgängen
- inkl. elektrischen Komponenten für RTR (Stellantriebe, Signalverteiler)
- inkl. hocheffizienter Umwälzpumpe
- inkl. Übertemperaturschutzschalter
- Thermostatkopf mit Anlegefühler

COMPACTFLOOR Light ist eine Festwertregelstation inkl. Hocheffizienzpumpe und Thermostatkopf mit Anlegefühler für den Anschluss von 3 bis 12 Heizkreisen für die Flächenheizung in kompakter Ausführung ohne elektrische Komponenten für die Raumtemperaturregelung. Der Unterputzkasten ist separat zu bestellen.

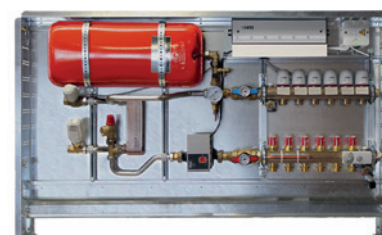
COMPACTFLOOR FWW

Anschlußfertige Regelstation für Fußbodenheizung, angeschlossen an ein sekundäres Fernwärmenetz bestehend aus:

- Absperr- Zonenventil mit Festwertregelung mittels Thermostatkopf mit Anlegefühler
- Voreinstellbares Regel- und Regulierventil mit elektrothermischem Antrieb
- Plattenwärmetauscher für die Systemtrennung aus Edelstahl, Cu- gelötete Ausführung
- elektronische Hocheffizienzpumpe
- Sicherheitsgruppe mit Thermo- Manometer, automatischem Schnellentlüfter und Sicherheitsventil
- Stangenverteiler aus Messing, Vorlaufverteiler mit Reguliereinsätzen und Durchflussanzeige und Rücklaufverteiler mit Thermostatventilen, Entlüftung, Entleerung mit Schlauchanschlüssen
- Thermomotore für Heizkreisregelung
- Automatische Übertemperatursicherung durch Pumpenabschaltung
- Membran-Druckausdehnungsgefäß mit Kappenventil fertig montiert im Verteilerschrank aus verzinktem Stahlblech
- **Wien Energie Klasse A Freigabe**



3 E533 23-32



3 F532 83-92

HERZ Stellsignalverteiler

Für die zentrale Verteilung der Spannungsversorgung und Weiterleitung der Stellsignale des programmierbaren Raumthermostates an die thermischen Antriebe.



3 F798 03

Einsatzgebiete und Produktvorteile:

- Der Signalverteiler wird zur Regelung eines Flächenheiz- und Flächenkühlsystems verwendet
- Leitet den Raumreglerbefehl und das Absenkungssignal an die thermischen Antriebe weiter
- 230 V oder 24 V und 1 bis 5 Antriebe pro Zone
- Einfache Verkabelung von 6 bis 10 Zonen
- Ausführung mit Pumpenlogik und integrierter Ventilschutzfunktion erhältlich
- Eingang für einen Temperaturbegrenzer und Taupunktwächter

HERZ Raumthermostate

Die elektronischen HERZ Thermostate in den Ausführungen analog und digital sind für eine individuelle und optimierte Energienutzung durch präzise Sollwertehaltung geeignet.

Einsatzgebiete und Produktvorteile:

- individuelle Stand-Alone-Einzelraumregelung oder eine individuelle Einzelraumregelung in Kombination mit einem HERZ Signalverteiler für Flächenheiz- und Flächenkühlssysteme.
- 230 V oder 24 V, 2-Punkt-Ausgang für thermische Antriebe
- Temperaturmessung über präzisen NTC-Sensor
- Wählbarer PI-Regelalgorithmus
- Geräuschlos schaltender Triac-Ausgang für 24 V-Antriebe
- Ausführung mit Heizung/Kühlung auf Anfrage erhältlich
- individuell einstellbares Zeitprogramm
- automatische Frostschutz- und Ventilschutzfunktion



3 F799 11 - 230V



3 F799 15 - 230V

3 F799 16 - 24V

HERZ Stellantriebe

Der HERZ Stellantrieb ist ein thermoelektrischer Stellantrieb zum Öffnen und Schließen von Kleinventilen und Ventilen an Heizkreisverteilern von Flächenheiz- und Flächenkühlssystemen. Vornehmliches Einsatzgebiet ist die energieeffiziente Einzelraumregelung im Bereich der Haustechnik und Gebäudeautomation. Die Ansteuerung des Antriebs erfolgt je nach Ausführung durch einen 24 V bzw. einen 230 V Raumtemperaturregler mit Zwei-Punkt-Ausgang oder Pulsweiten-Modulation. Die Stellmechanik des Antriebs arbeitet mit einem PTC-beheizten Dehnstoffelement und einer Druckfeder.

Stellantriebe für HERZ-Messingstangenverteiler

Bestellnummer	Versorgungsspannung	Beschreibung	Regelung	Funktion	Adapter
1 7708 53	230 V	HERZ-Thermomotor	2-Punkt- oder Pulsregelung	stromlos geschlossen	M28x1,5 rot, inkludiert
1 7708 52	24 V	HERZ-Thermomotor	2-Punkt- oder Pulsregelung	stromlos geschlossen	M28x1,5 rot, inkludiert
1 7711 10	230 V	HERZ-Thermomotor	2-Punkt- oder Pulsregelung	stromlos geschlossen	M28x1,5 inkludiert
1 7711 12	24 V	HERZ-Thermomotor	2-Punkt- oder Pulsregelung	stromlos geschlossen	M28x1,5 inkludiert



Stellantriebe für HERZ-Kunststoffverteiler

1 7708 58	230 V	HERZ-Thermomotor	2-Punkt- oder Pulsregelung	stromlos geschlossen	ohne Adapter
1 7708 59	24 V	HERZ-Thermomotor	2-Punkt- oder Pulsregelung	stromlos geschlossen	ohne Adapter
1 7708 82	Adapter	M30x1,5mm			für HERZ Kunststoffverteiler



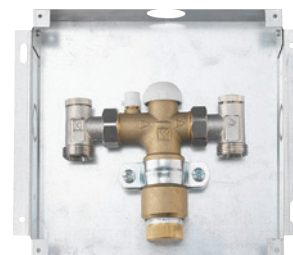
HERZ FLOORFIX

Im modernen Heizungsbau werden hohe Erwartungen an Komfort und Behaglichkeit geteilt. Die angebotenen Produkte und Lösungen müssen in puncto Design und einfachen Installation den hohen Anforderungen im Neubau und bei Renovierung entsprechen.

HERZ ermöglicht mit dem FLOORFIX die Einbindung von Fußbodenheizkreisen in Radiatorenheizungsanlagen mit geringem Installationsaufwand und optimaler Funktion. Dieses innovative Produkt ermöglicht die Raumtemperatur zu regeln und den Fußboden zu temperieren. Ein weiterer wesentlicher Vorteil mit dem FLOORFIX ist die räumliche Trennung des Raumtemperaturreglers von der Anschlussdose.

Der HERZ FLOORFIX dient zur Regelung der Raumtemperatur und zur Begrenzung der Heizungswassertemperatur. Die Revisionsöffnung der Anschlussdose kann auch zum Nachbarraum ausgerichtet werden. Die Installation erfolgt in einem Unterputzkasten aus Metall, der wahlweise mit einer weißen oder verchromten Frontabdeckung angeboten wird.

Die Temperatur des Heizungswasser-Vorlaufes für die Fußbodenheizung wird mit der Einstellschraube an der Temperaturskala eingestellt. Das bedeutet, dass eine Zirkulation nur dann stattfindet, wenn die optimale Betriebstemperatur für die Bodenheizung erreicht ist. Damit ist eine gesunde Behaglichkeit und die Haltbarkeit des verlegten Bodenbelages gesichert. Die Raumtemperaturregelung erfolgt mittels HERZ-Thermostat mit Fernversteller, der Rohranschluss mittels HERZ-Klemmsets G 3/4" mit Innenkonus in den Dimensionen 14 x 2, 16 x 2, 18 x 2, 20 x 2.



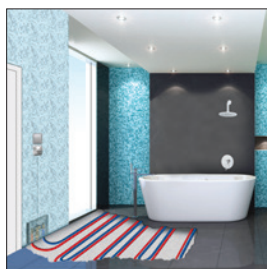
1 8100 XX



1 9330 XX

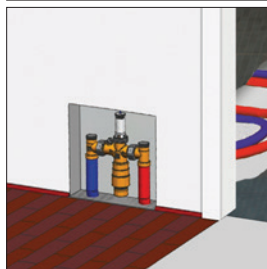
Betriebsdaten

Maximale Heizungsvorlauftemperatur	80°C
Einstellbereich Raumtemperatur	6°C bis 28°C
Maximaler Betriebsdruck	10 bar
Maximaler Differenzdruck	0,2 bar
Maximale Raumheizlast (Wärmebedarf)	1.000 Watt
Maximale Rohrlänge Bodenheizkreis	20 m
Sollwertbereich des Temperaturbegrenzers	30–60°C
Empfohlene maximale Betriebstemperatur für Fußbodenheizungen	35°C



Im Raum ist keine störende Unterbrechung der Wandverkleidung für die Anschlussdose notwendig, dadurch ist eine durchgehende Fläche, z.B. Verfliesung möglich. Dies ermöglicht neue Gestaltungsmöglichkeiten vor allem in Räumen in denen auf Design Wert gelegt wird.

Im Innenraum ist von der **FLOORFIX** Fußbodenheizung außer dem gewünschten Thermostat nichts zu sehen. Die Anschlussdose befindet sich in der Mauer und ist vom benachbarten Raum zugänglich.



Die Verkleidung der Anschlussdose der **HERZ FLOORFIX** ist in Edelstahl oder weißem Kunststoff erhältlich.

Die Anschlussdose der **HERZ FLOORFIX** Fußbodenheizung ist vom Nachbarraum z.B. Vorzimmer oder Abstellraum zugänglich.

Sämtliche in diesem Dokument enthaltenen Angaben, Schemen und Zeichnungen entsprechen dem zum Zeitpunkt der Drucklegung vorliegenden Informationen und dienen nur zur Information. Änderungen im Sinne des technischen Fortschrittes sind vorbehalten. Alle Schemen haben symbolischen Charakter und erheben keinen Anspruch auf Vollständigkeit. Die Abbildungen verstehen sich als Symboldarstellungen und können somit optisch von den tatsächlichen Produkten abweichen. Mögliche Farbabweichungen sind drucktechnisch bedingt. Länderspezifische Produktabweichungen sind möglich. Änderungen von technischen Spezifikationen und der Funktion vorbehalten. Bei Fragen kontaktieren Sie bitte die nächstgelegene HERZNiederlassung.

HERZ App

ALS DIMENSIONIERUNGSHILFE



DIE BESTEN **KOSTENLOSEN**
WERKZEUGE FÜR UNTERWEGS

KOSTENLOS ZUM HERUNTERLADEN IM



HERZ Armaturen GmbH Deutschland

Fabrikstraße 76, D-71522 Backnang
Tel: +49 (0)7191 9021-0, Fax: +49 (0)7191 9021-79
E-Mail: armaturen.deutschland@herz.eu

Zentrale International

HERZ Armaturen GmbH

Richard-Strauss-Str. 22, A-1230 Wien
Tel.: +43 (0)1 616 26 31-0, Fax: +43 (0)1 616 26 31-227
E-Mail: office@herz.eu

www.herz.eu

